



Bei den nachfolgenden Grafiken handelt es sich nur um einen Ausschnitt der wichtigsten Daten zur Gasversorgung. **Weiterführende Daten mit interaktiven Grafiken und zusätzlichen Informationen** gibt es im Internet unter:

[www.bundesnetzagentur.de/aktuelle-gasversorgung](http://www.bundesnetzagentur.de/aktuelle-gasversorgung)

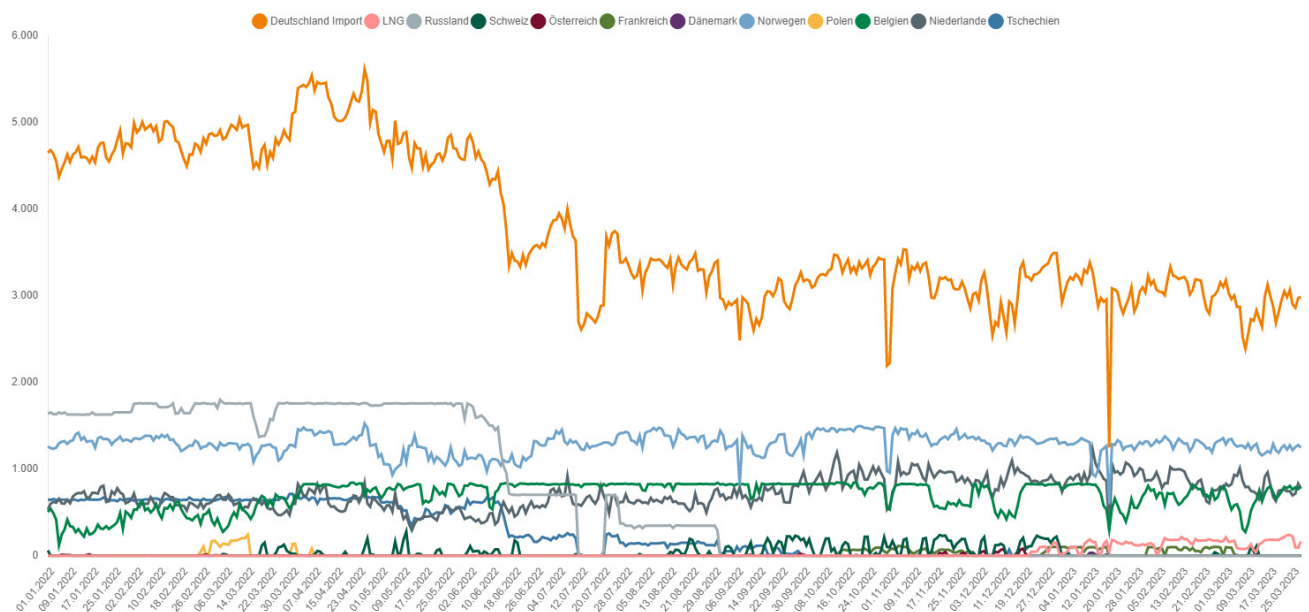
# Lagebericht Gasversorgung

Stand: 29.03.2023 (13 Uhr)

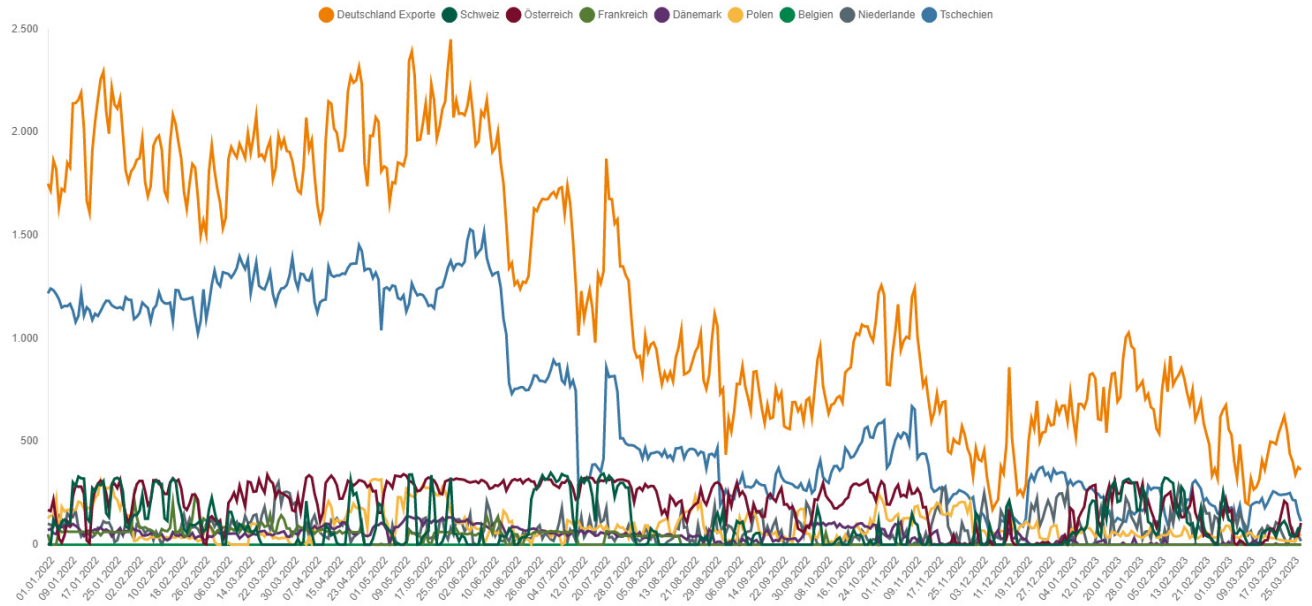
- Seit dem 23. Juni 2022 gilt die Alarmstufe des Notfallplans. Die Bundesnetzagentur beobachtet die Lage genau und steht in engem Kontakt zu den Netzbetreibern.
- Die Gasversorgung in Deutschland ist stabil. Die Versorgungssicherheit ist gewährleistet. Eine Gasmangellage im vergangenen Winter konnte verhindert werden. Gleichwohl bleibt die Vorbereitung auf den Winter 2023/2024 eine zentrale Herausforderung. Deswegen bleibt auch ein sparsamer Gasverbrauch wichtig.
- Es wird überwiegend ausgespeichert. Der Gesamtspeicherstand in Deutschland liegt bei 64,33 %.
- Der Gasverbrauch lag in der elften Kalenderwoche 26,3 % unter dem durchschnittlichen Verbrauch der Jahre 1988 bis 2021. Er ist gegenüber der Vorwoche um 22,6 % gesunken. Die Temperaturen waren 3,2 °C wärmer als in den Vorjahren.
- Der temperaturbereinigte Verbrauch liegt 14 % unter dem Referenzwert der Jahre 1988 bis 2021 und damit im kritischen Bereich.
- Die prognostizierte Temperatur für diese Woche liegt mit 6,51 °C im angespannten Bereich. Es ist daher mit einem Mehrverbrauch zu rechnen.
- Die Großhandelspreise sind in den letzten Wochen gesunken. Unternehmen und private Verbraucher müssen sich weiterhin auf schwankende Preise und ein höheres Preisniveau einstellen.

## 1. Gasflüsse

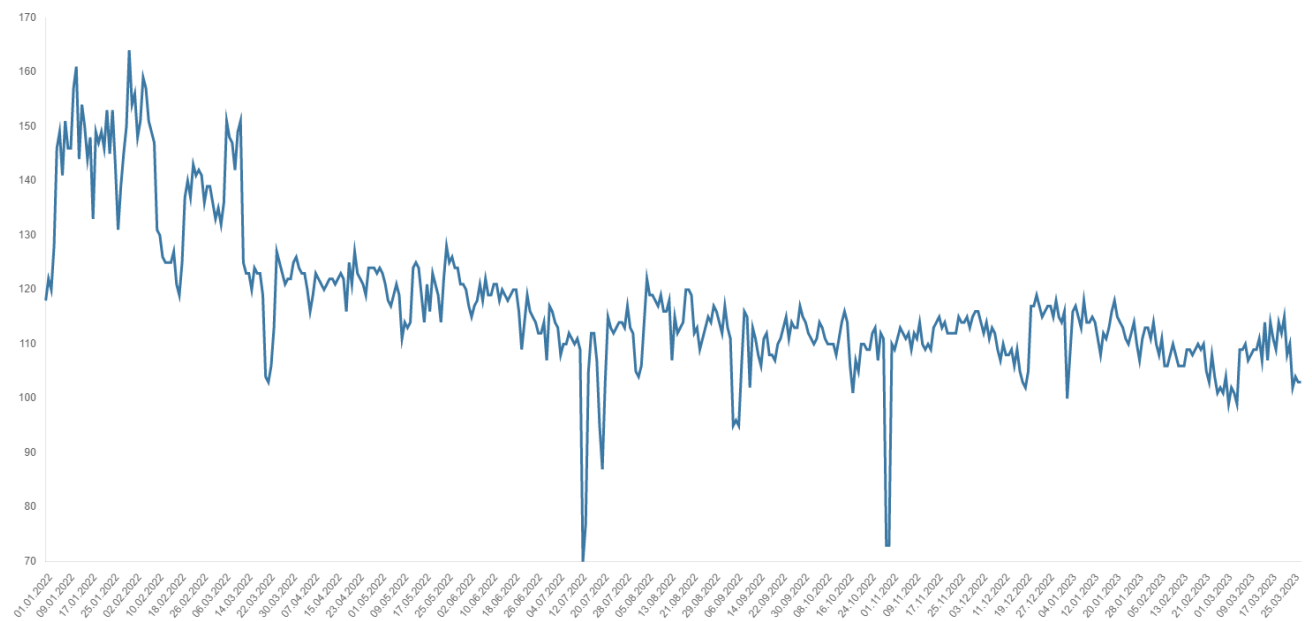
### 1.1 Gasimporte in GWh/Tag



## 1.2 Gasexporte in GWh/Tag

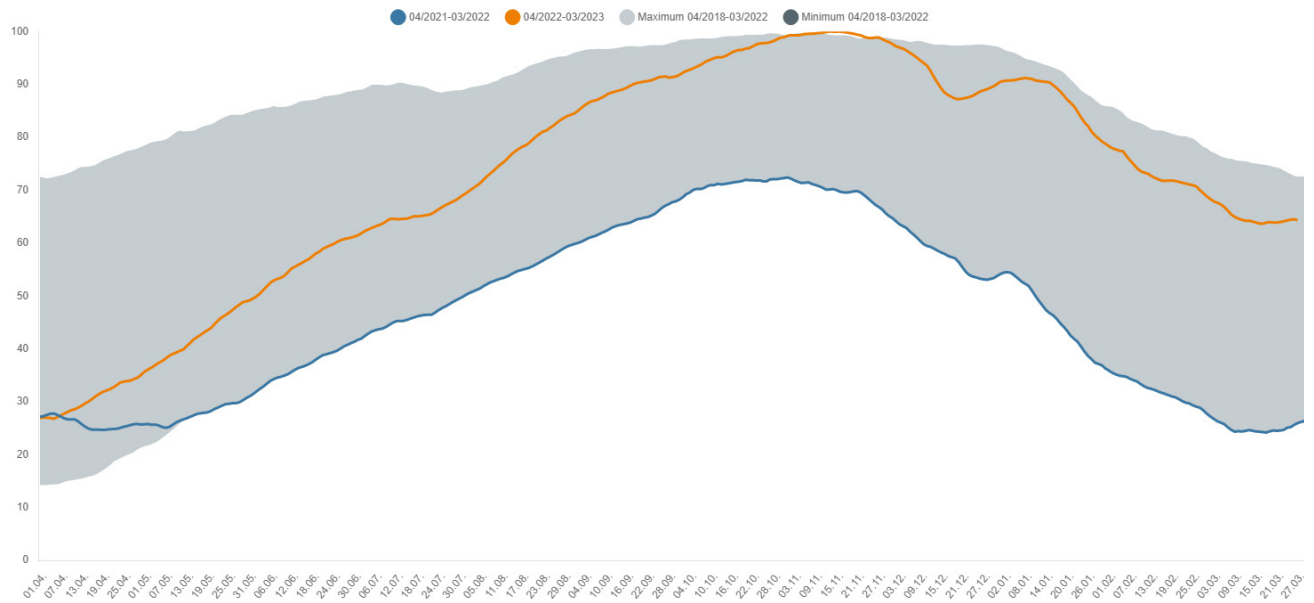


## 1.3 Gasförderung in Deutschland in GWh/Tag

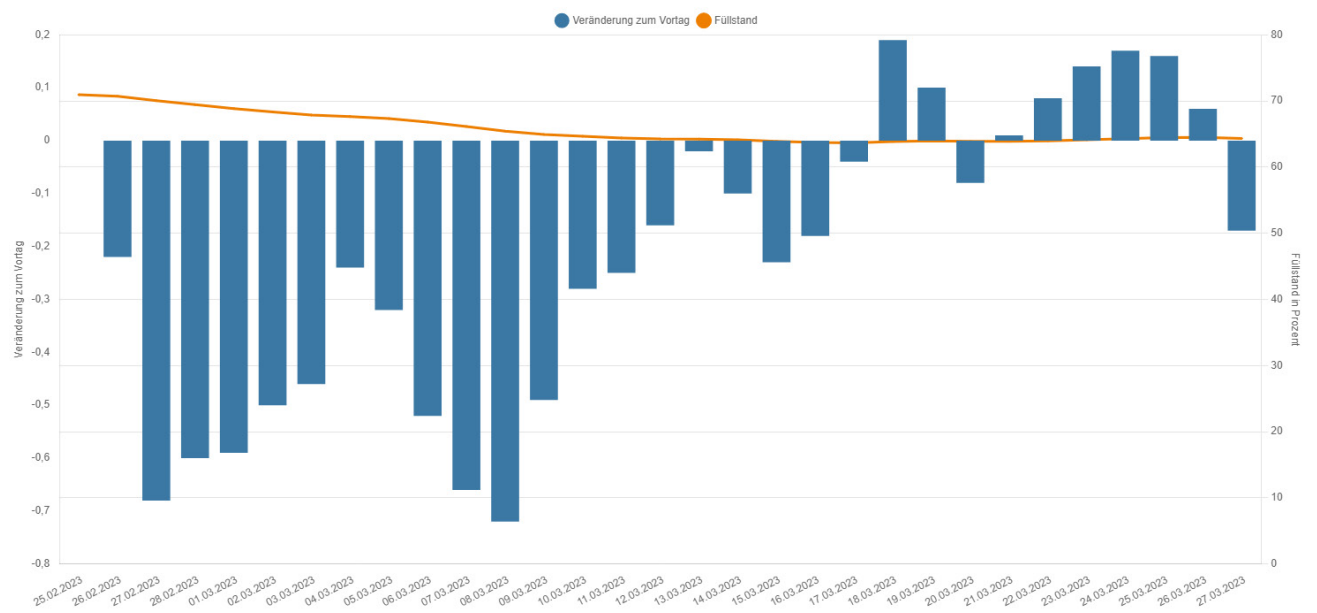


## 2. Füllstand der Speicher in Deutschland

### 2.1 Verlauf der Speicherfüllstände in Prozent

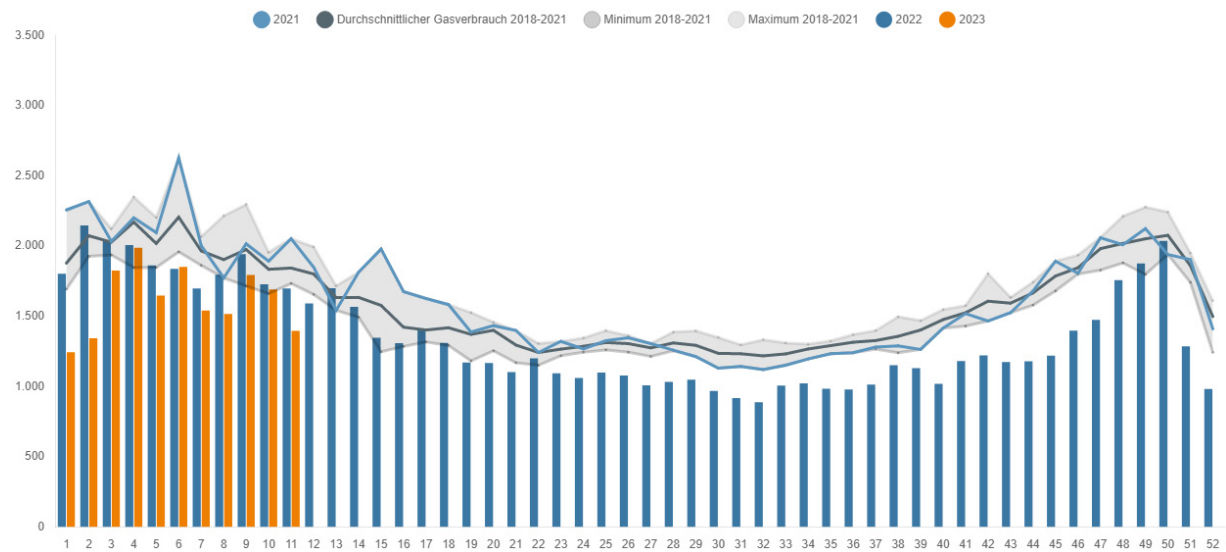


### 2.2 Tägliche Veränderung der Gasspeicherfüllstände in Prozentpunkten

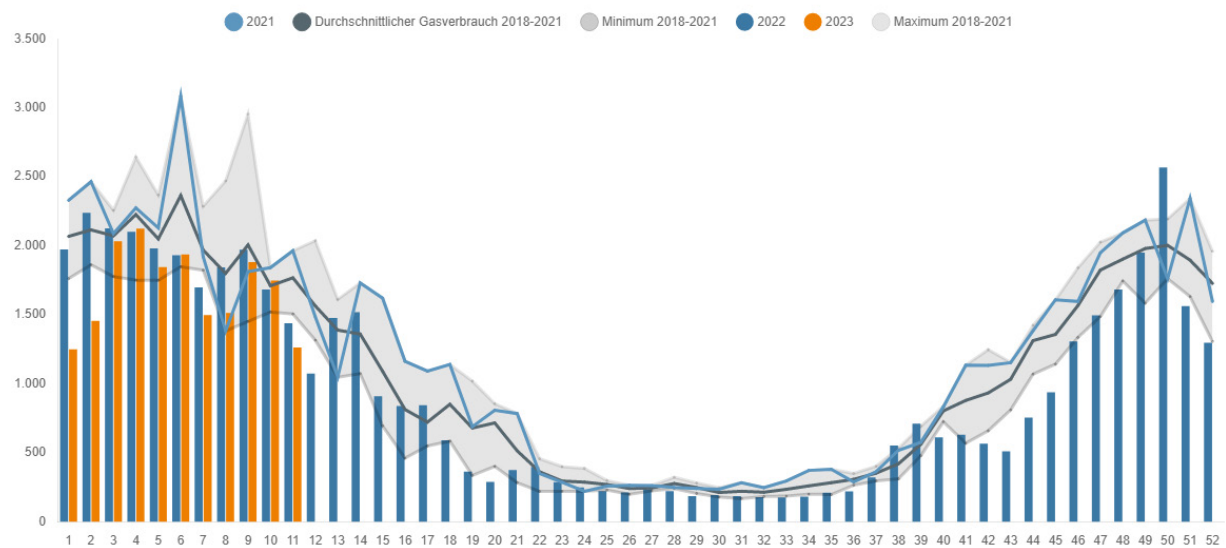


### 3. Erdgasverbrauch

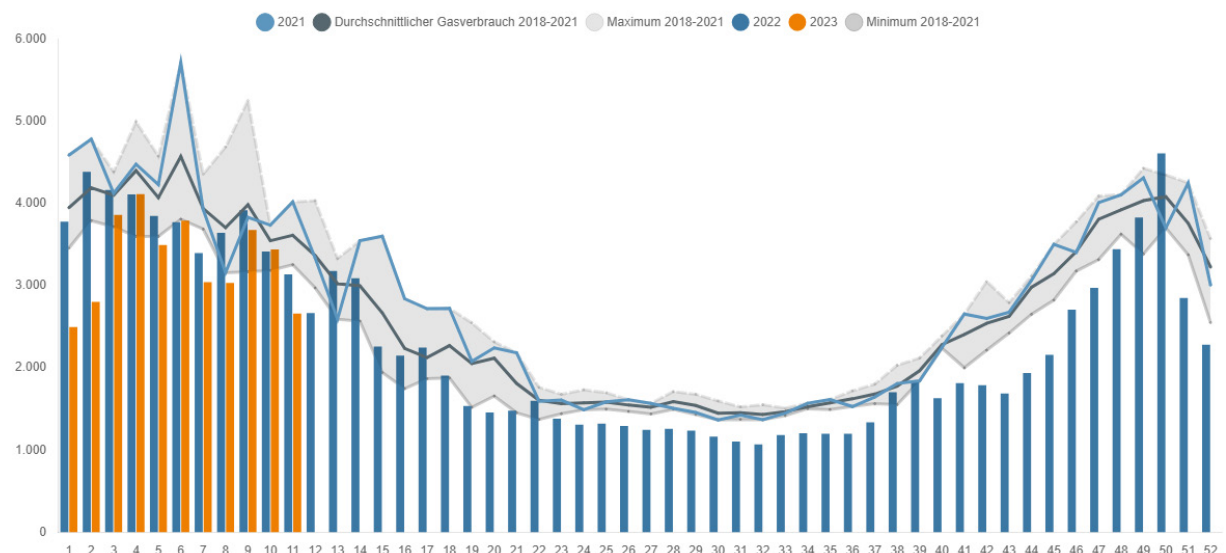
#### 3.1 Gasverbrauch Industriekunden (wöchentlicher Mittelwert) in GWh/Tag



#### 3.2 Gasverbrauch der Haushalts- und Gewerbekunden (wöchentlicher Mittelwert) in GWh/Tag



#### 3.3 Gasverbrauch in Deutschland (wöchentlicher Mittelwert) in GWh/Tag



## 4. Gaspreise Großhandel

### 4.1 Gaspreise Großhandel in EUR/MWh



### Hinweise und Kontakt

Erläuterungen zu den Grafiken sowie weitere Informationen und Daten zur aktuellen Gasversorgung finden Sie hier:  
[www.bundesnetzagentur.de/aktuelle-gasversorgung](http://www.bundesnetzagentur.de/aktuelle-gasversorgung)

Fragen und Hinweise zum Lagebericht richten Sie bitte an:  
[pressestelle@bnetza.de](mailto:pressestelle@bnetza.de)

Dieser Bericht ist keine Feststellung der Bundesnetzagentur nach § 24 Abs. 1 Satz 1 EnSiG.