



Bei den nachfolgenden Grafiken handelt es sich nur um einen Ausschnitt der wichtigsten Daten zur Gasversorgung. **Weiterführende Daten mit interaktiven Grafiken und zusätzlichen Informationen** gibt es im Internet unter:

www.bundesnetzagentur.de/aktuelle-gasversorgung

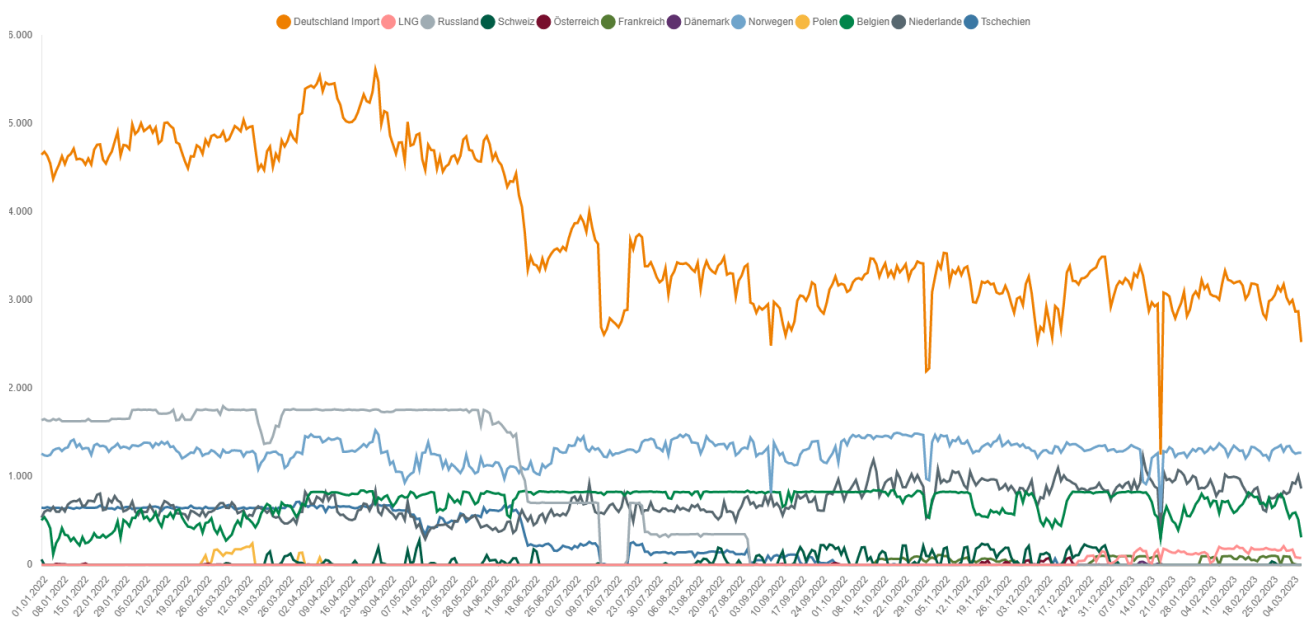
Lagebericht Gasversorgung

Stand: 08.03.2023 (13 Uhr)

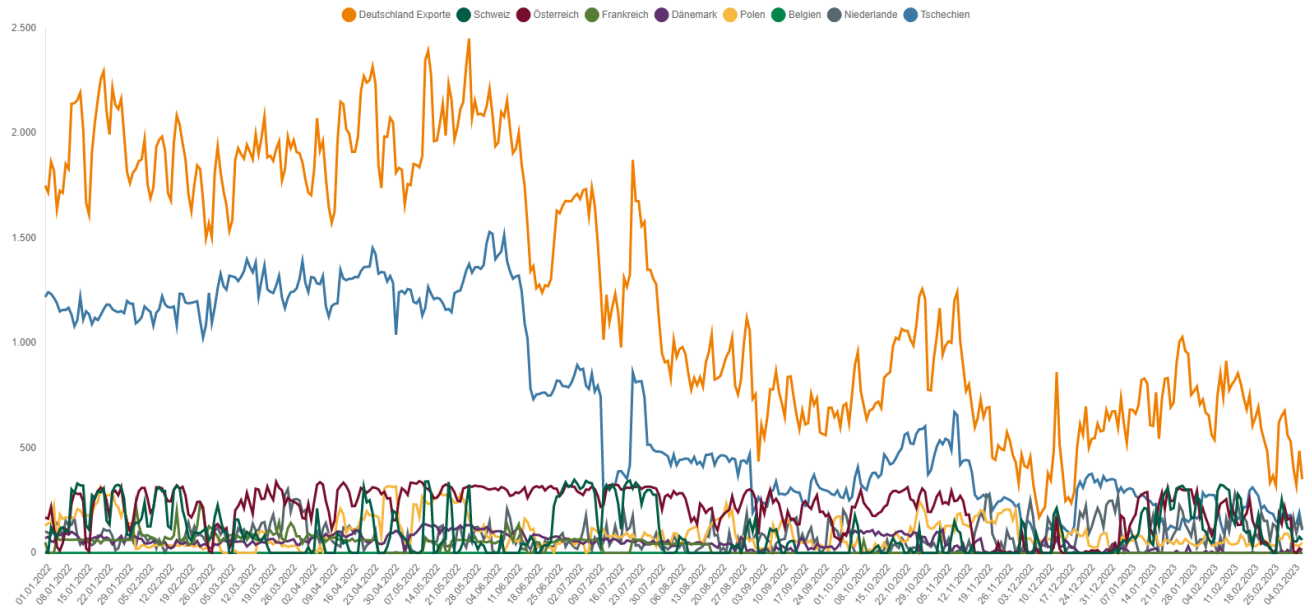
- Seit dem 23. Juni 2022 gilt die Alarmstufe des Notfallplans. Die Bundesnetzagentur beobachtet die Lage genau und steht in engem Kontakt zu den Netzbetreibern.
- Die Gasversorgung in Deutschland ist stabil. Die Versorgungssicherheit ist gewährleistet. Insgesamt bewertet die Bundesnetzagentur die Lage als weniger angespannt als zu Beginn des Winters. Es ist unwahrscheinlich, dass es in diesem Winter noch zu einer Gasmangellage kommt. Gleichwohl bleibt die Vorbereitung auf den Winter 2023/2024 eine zentrale Herausforderung. Deswegen bleibt auch ein sparsamer Gasverbrauch wichtig.
- Es wird überwiegend ausgespeichert. Der Gesamtspeicherstand in Deutschland liegt bei 66,80 %.
- Der Gasverbrauch lag in der achten Kalenderwoche 18,2 % unter dem durchschnittlichen Verbrauch der Jahre 2018 bis 2021. Er ist gegenüber der Vorwoche um 0,3 % gesunken. Die Temperaturen waren 1,1 °C wärmer als in den Vorjahren.
- Der temperaturbereinigte Verbrauch liegt 13,51 % unter dem Referenzwert der Jahre 2018 bis 2021 und damit im kritischen Bereich.
- Die prognostizierte Temperatur für diese Woche liegt mit 0,73 °C im angespannten Bereich. Es ist daher mit einem Mehrverbrauch zu rechnen.
- Die Großhandelspreise sind in den letzten Wochen gesunken. Unternehmen und private Verbraucher müssen sich weiterhin auf schwankende Preise und ein höheres Preisniveau einstellen.

1. Gasflüsse

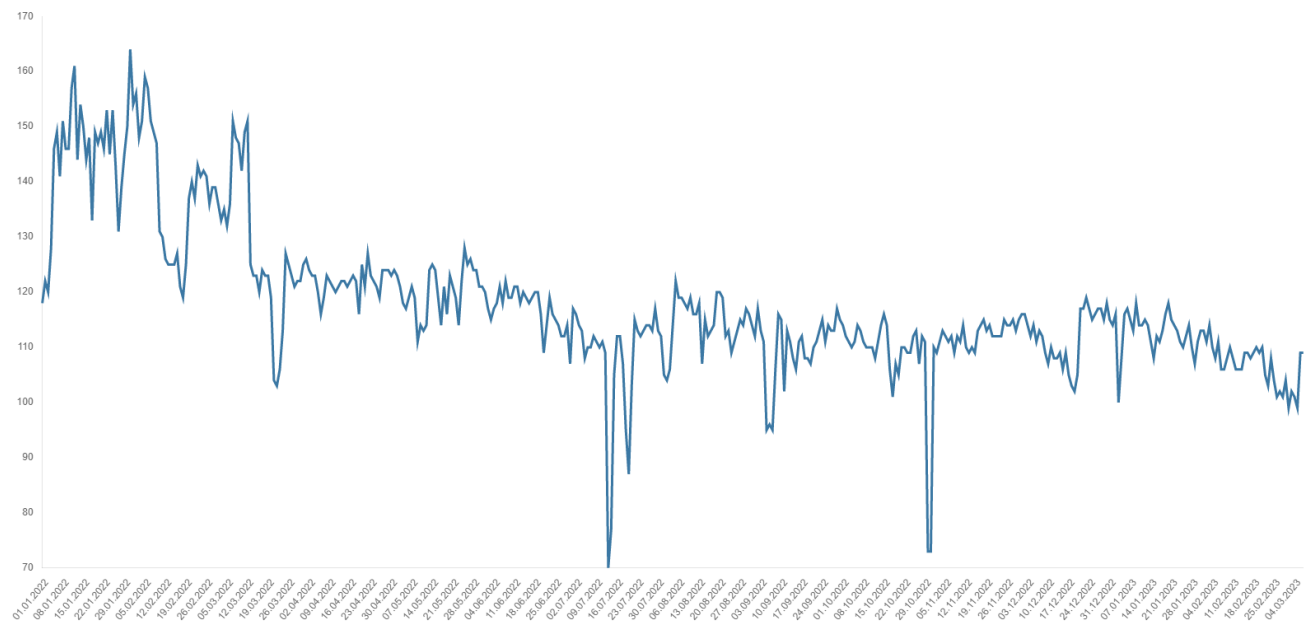
1.1 Gasimporte in GWh/Tag



1.2 Gasexporte in GWh/Tag

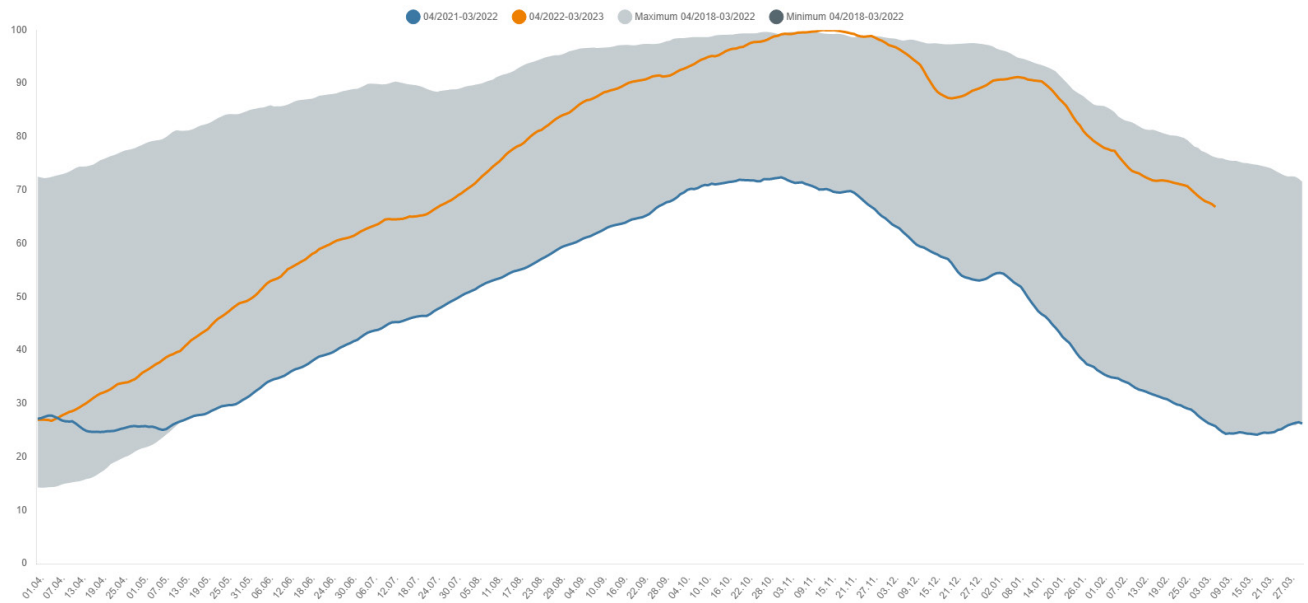


1.3 Gasförderung in Deutschland in GWh/Tag

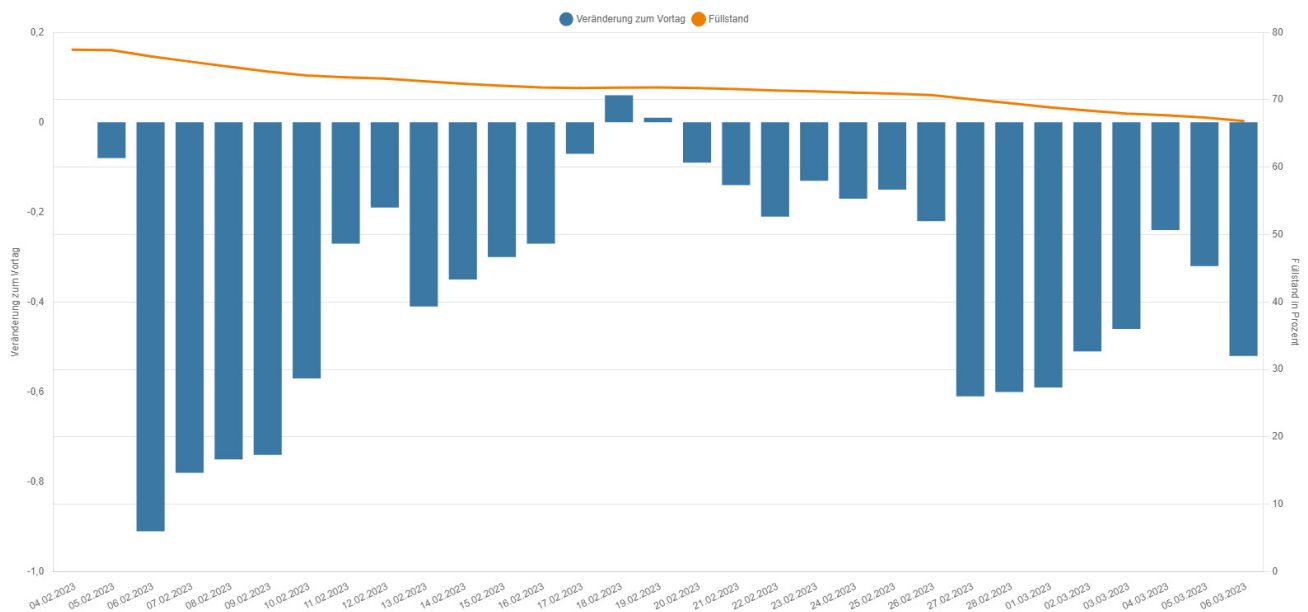


2. Füllstand der Speicher in Deutschland

2.1 Verlauf der Speicherfüllstände in Prozent

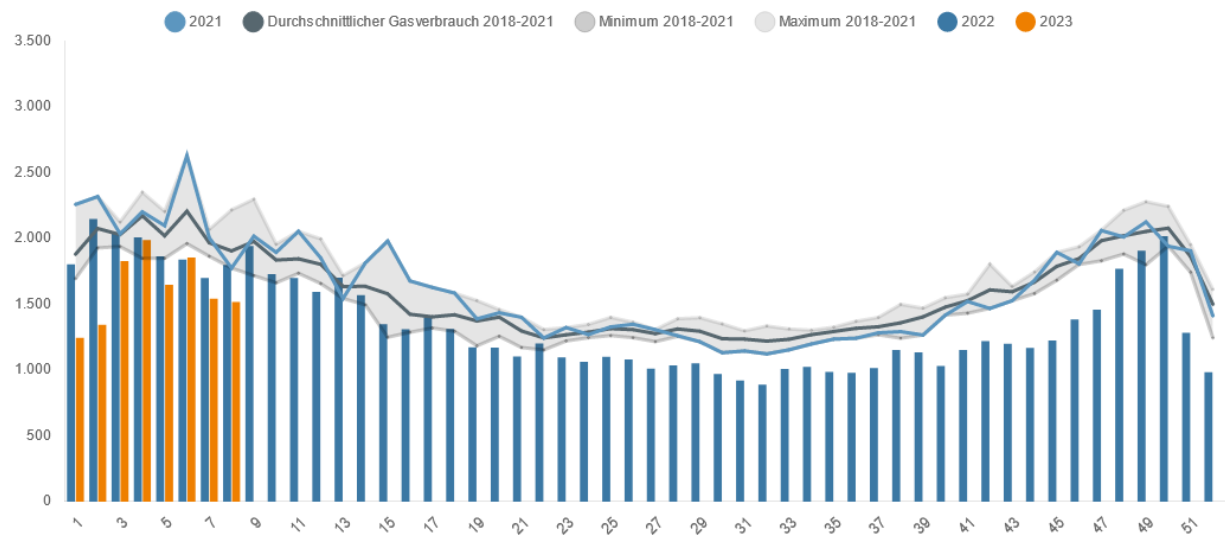


2.2 Tägliche Veränderung der Gasspeicherfüllstände in Prozentpunkten

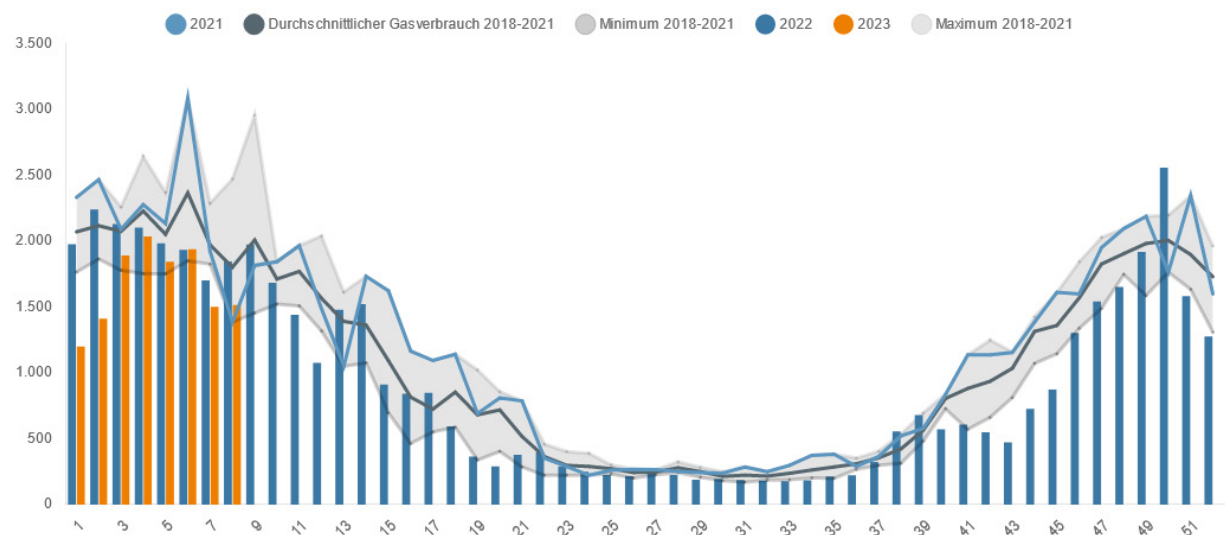


3. Erdgasverbrauch

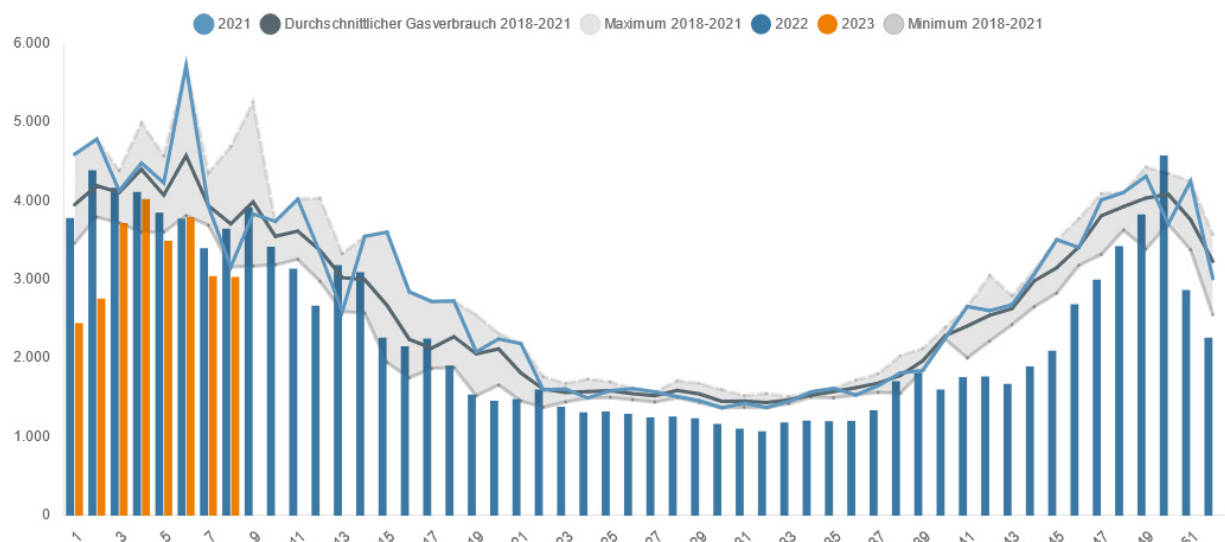
3.1 Gasverbrauch Industriekunden (wöchentlicher Mittelwert) in GWh/Tag



3.2 Gasverbrauch der Haushalts- und Gewerbekunden (wöchentlicher Mittelwert) in GWh/Tag



3.3 Gasverbrauch in Deutschland (wöchentlicher Mittelwert) in GWh/Tag



4. Gaspreise Großhandel

4.1 Gaspreise Großhandel in EUR/MWh



Hinweise und Kontakt

Erläuterungen zu den Grafiken sowie weitere Informationen und Daten zur aktuellen Gasversorgung finden Sie hier:
www.bundesnetzagentur.de/aktuelle-gasversorgung

Fragen und Hinweise zum Lagebericht richten Sie bitte an:
pressestelle@bnetza.de

Dieser Bericht ist keine Feststellung der Bundesnetzagentur nach § 24 Abs. 1 Satz 1 EnSiG.