



Bei den nachfolgenden Grafiken handelt es sich nur um einen Ausschnitt der wichtigsten Daten zur Gasversorgung. **Weiterführende Daten mit interaktiven Grafiken und zusätzlichen Informationen** gibt es im Internet unter:

[www.bundesnetzagentur.de/aktuelle-gasversorgung](http://www.bundesnetzagentur.de/aktuelle-gasversorgung)

# Lagebericht Gasversorgung

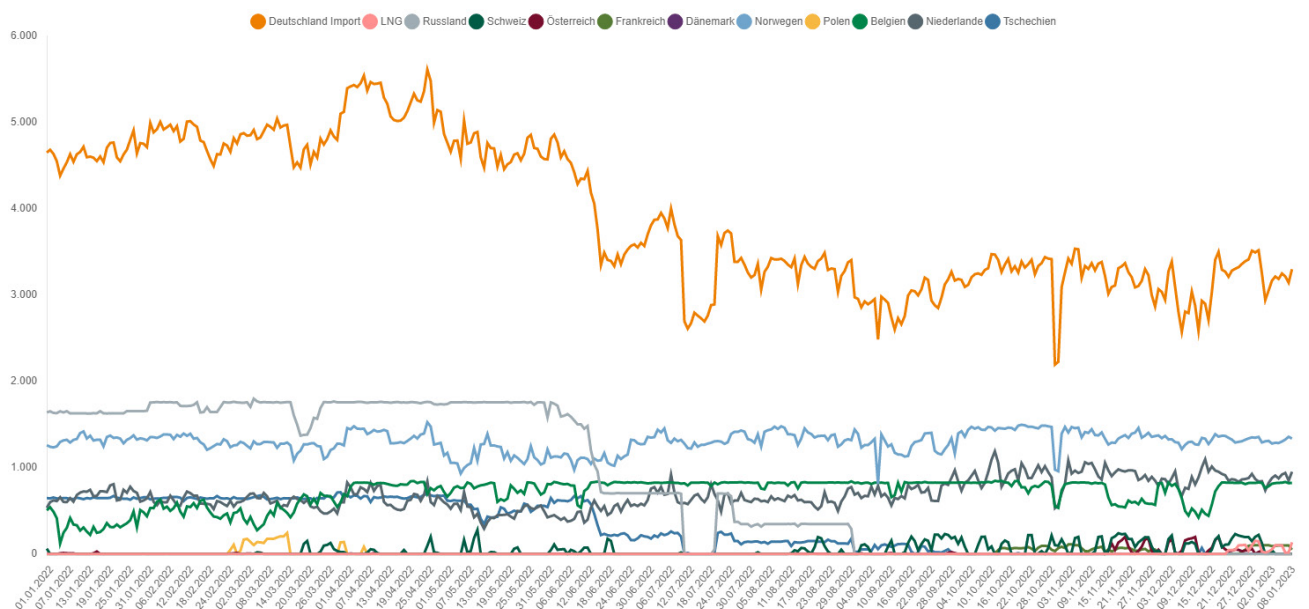
Stand: 10.01.2023 (13 Uhr)

- Seit dem 23.06.2022 gilt die Alarmstufe des Notfallplans. Die Bundesnetzagentur beobachtet die Lage genau und steht in engem Kontakt zu den Netzbetreibern.
- Die Gasversorgung in Deutschland ist stabil. Die Versorgungssicherheit ist gewährleistet. Insgesamt bewertet die Bundesnetzagentur die Lage als weniger angespannt als zu Beginn des Winters. Eine Gasmangellage in diesem Winter wird zunehmend unwahrscheinlich. Eine Verschlechterung der Situation kann aber weiterhin nicht ausgeschlossen werden. Ein sparsamer Gasverbrauch bleibt wichtig.
- Aufgrund von Reparaturarbeiten an einer Verdichterstation können zwischen dem 12. und 17. Januar 2023 Veränderungen der norwegischen Importe sichtbar werden. Wegen der kurzen Zeitspanne der Arbeiten und den derzeitigen milden Temperaturen geht die Bundesnetzagentur von keinen negativen Auswirkungen für die Versorgungssicherheit aus. Zudem fallen die Importreduktionen verhältnismäßig gering aus und können teilweise über andere Quellen kompensiert werden.
- Es wird überwiegend eingespeichert. Der Gesamtspeicherstand in Deutschland liegt bei 91,20 %. Der Füllstand des Speichers Rehden beträgt 90,46 %.
- Der Gasverbrauch lag in der 52. Kalenderwoche 30 % unter dem durchschnittlichen Verbrauch der letzten vier Jahre. Er ist gegenüber der Vorwoche um 21,1 % gesunken. Die Temperaturen waren 3,8 °C wärmer als in den Vorjahren.
- Temperaturbereinigt lag der Verbrauch in der 51. und 52. Kalenderwoche 20,4 % unter dem Referenzwert der letzten vier Jahre.
- Die prognostizierte Temperatur für diese Woche liegt mit 6 °C weiterhin im stabilen Bereich.
- Die Großhandelspreise sind zuletzt wieder gesunken, befinden sich aber immer noch auf einem vergleichsweise hohen Niveau. Unternehmen und private Verbraucher müssen sich weiterhin auf ein deutlich höheres Preisniveau einstellen.

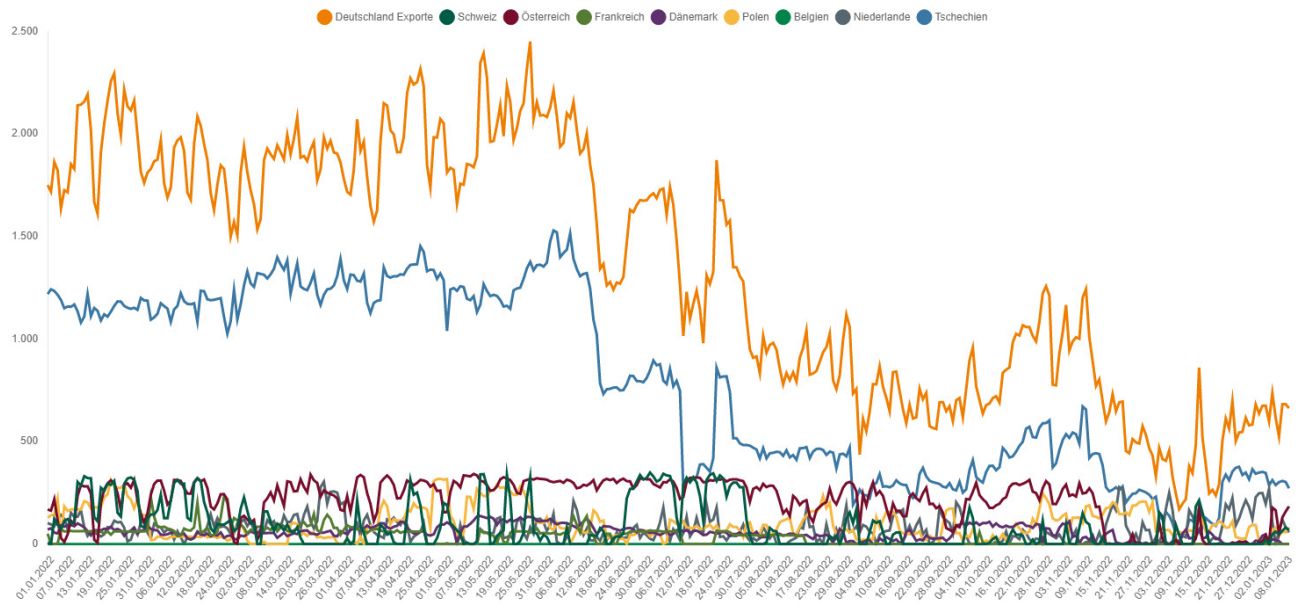
## 1. Gasflüsse

### 1.1 Gasimporte

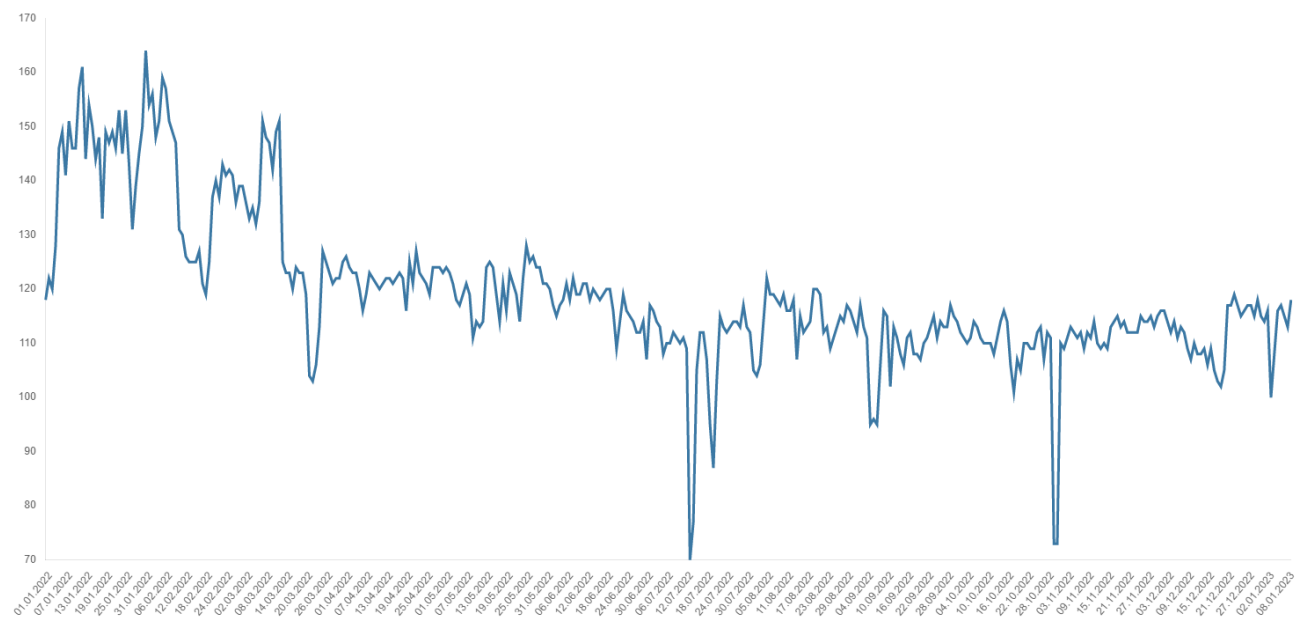
in GWh/Tag



## 1.2 Gasexporte in GWh/Tag

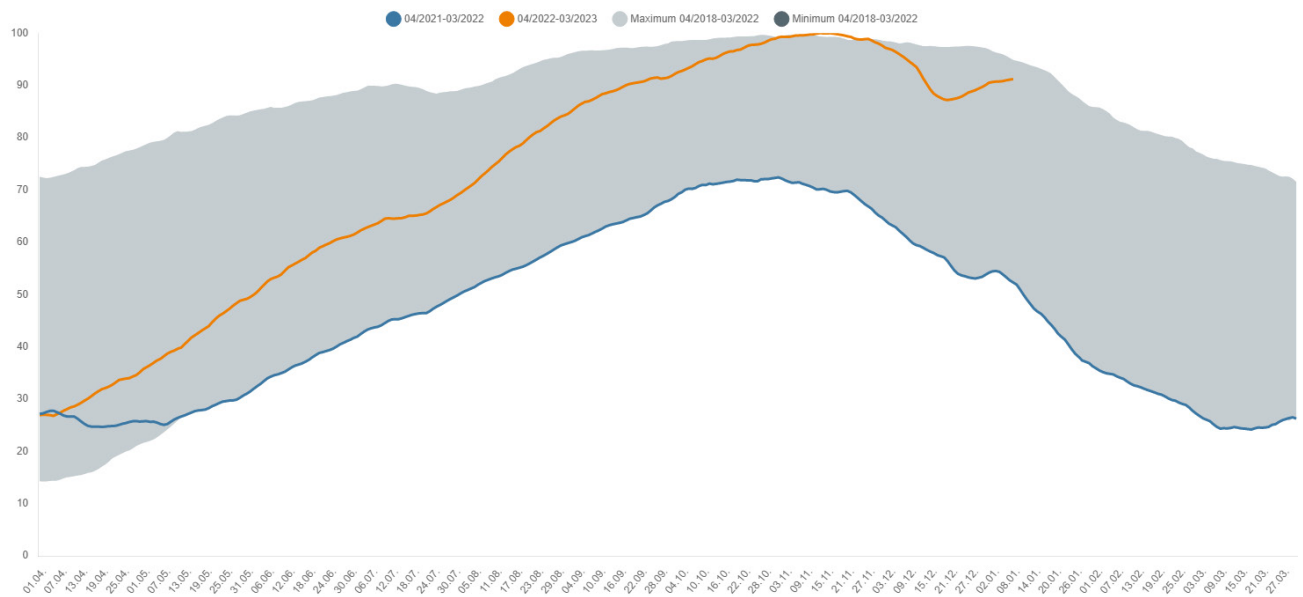


## 1.3 Gasförderung in Deutschland in GWh/Tag

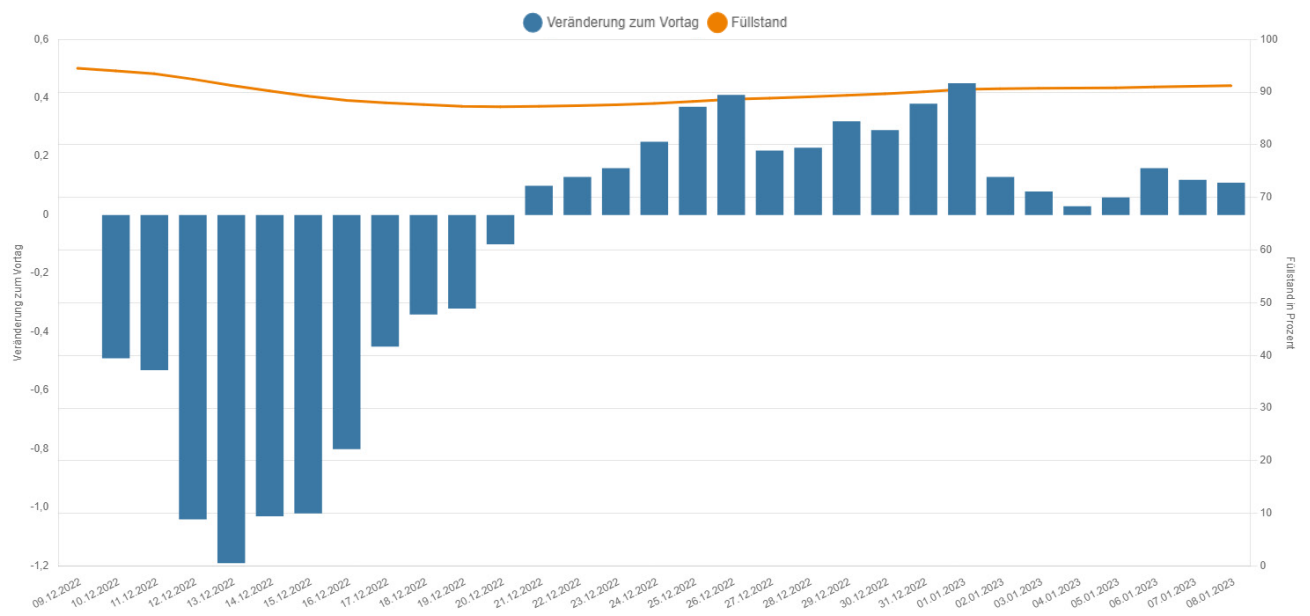


## 2. Füllstand der Speicher in Deutschland

### 2.1 Verlauf der Speicherfüllstände in Prozent

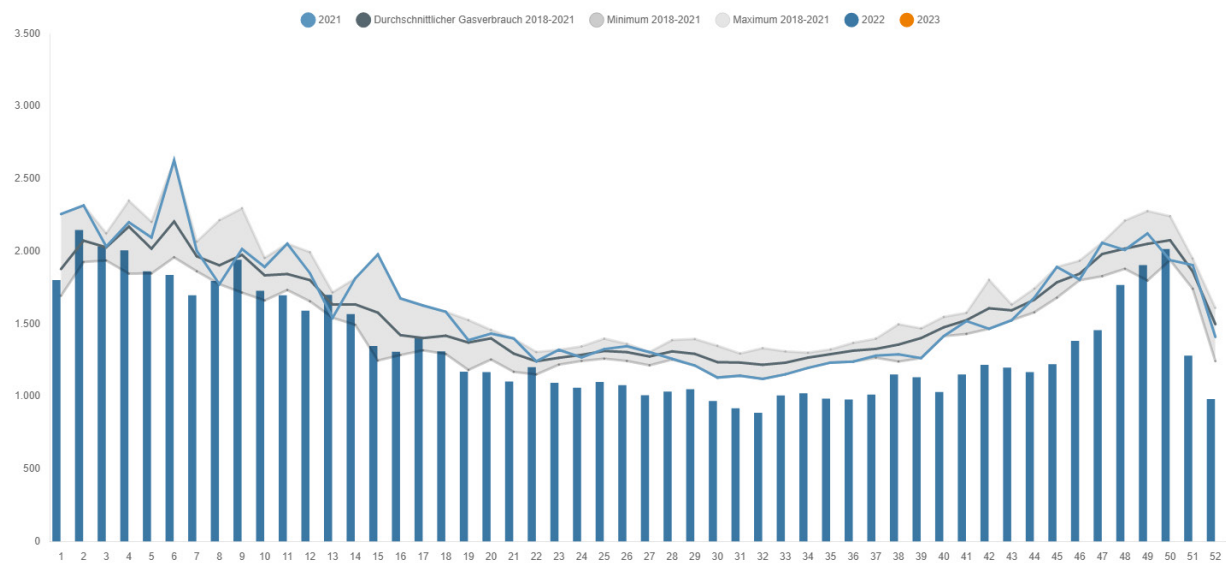


### 2.2 Tägliche Veränderung der Gasspeicherfüllstände in Prozentpunkten

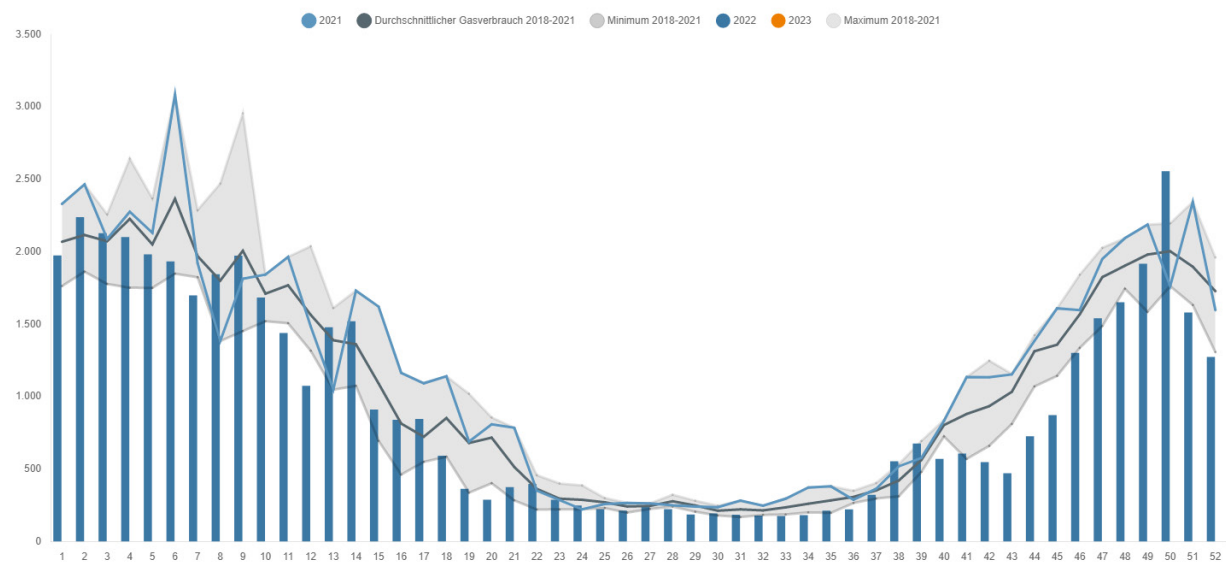


### 3. Erdgasverbrauch

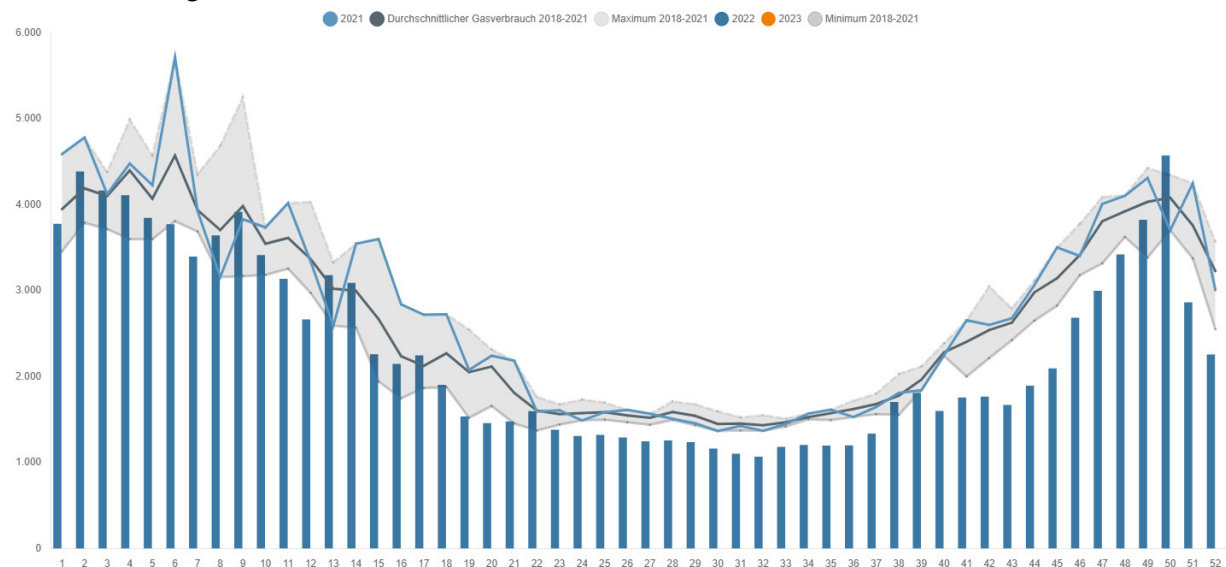
#### 3.1 Gasverbrauch Industriekunden (wöchentlicher Mittelwert) in GWh/Tag



#### 3.2 Gasverbrauch der Haushalts- und Gewerbekunden (wöchentlicher Mittelwert) in GWh/Tag

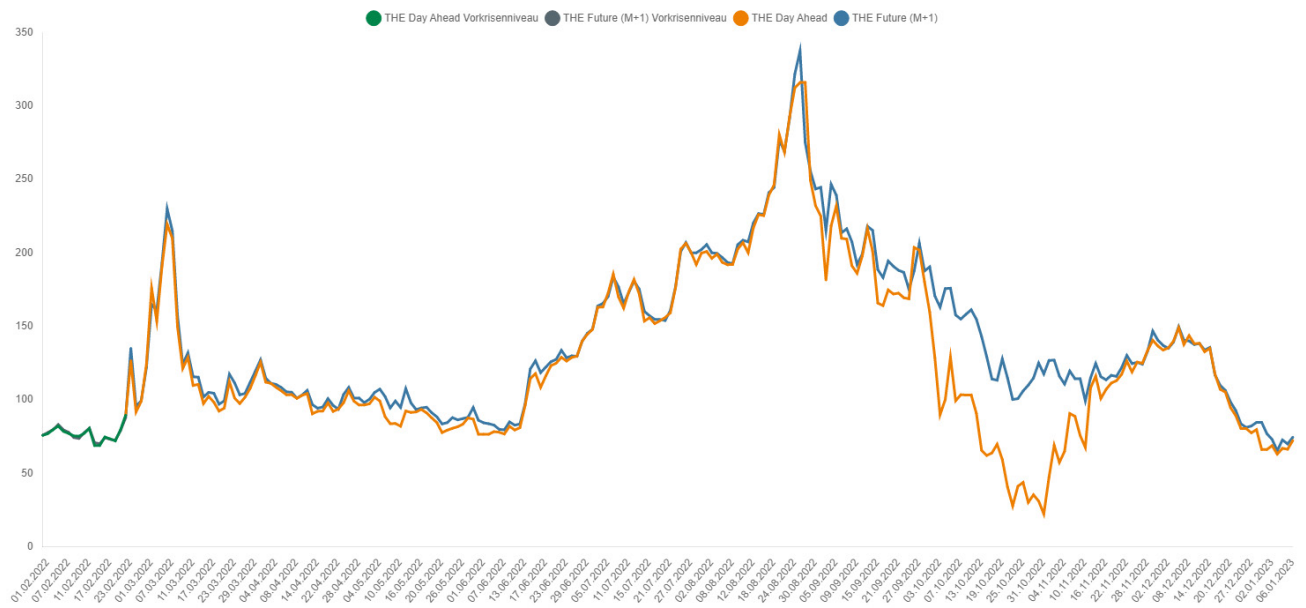


#### 3.3 Gasverbrauch in Deutschland (wöchentlicher Mittelwert) in GWh/Tag



## 4. Gaspreise Großhandel

### 4.1 Gaspreise Großhandel in EUR/MWh



## Hinweise und Kontakt

Erläuterungen zu den Grafiken sowie weitere Informationen und Daten zur aktuellen Gasversorgung finden Sie hier:  
[www.bundesnetzagentur.de/aktuelle-gasversorgung](http://www.bundesnetzagentur.de/aktuelle-gasversorgung)

Fragen und Hinweise zum Lagebericht richten Sie bitte an:  
[pressestelle@bnetza.de](mailto:pressestelle@bnetza.de)

Dieser Bericht ist keine Feststellung der Bundesnetzagentur nach § 24 Abs. 1 Satz 1 EnSiG.